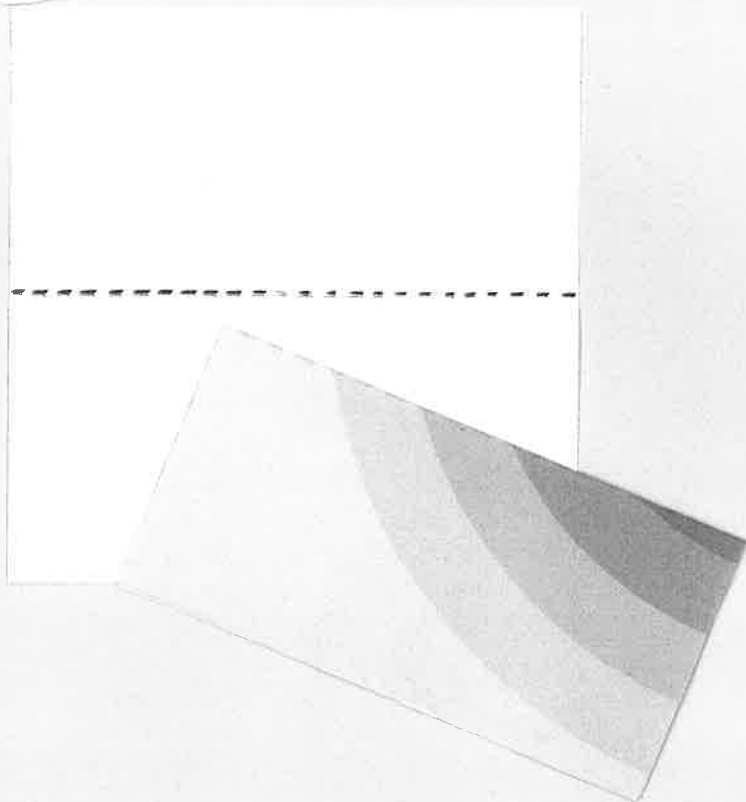
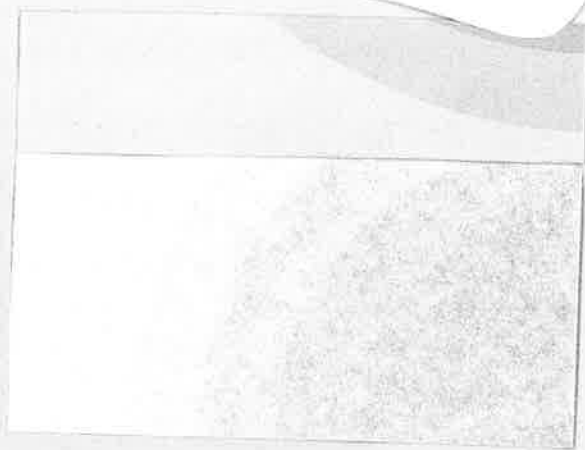


～ アマビエの折り方^{かた} ～

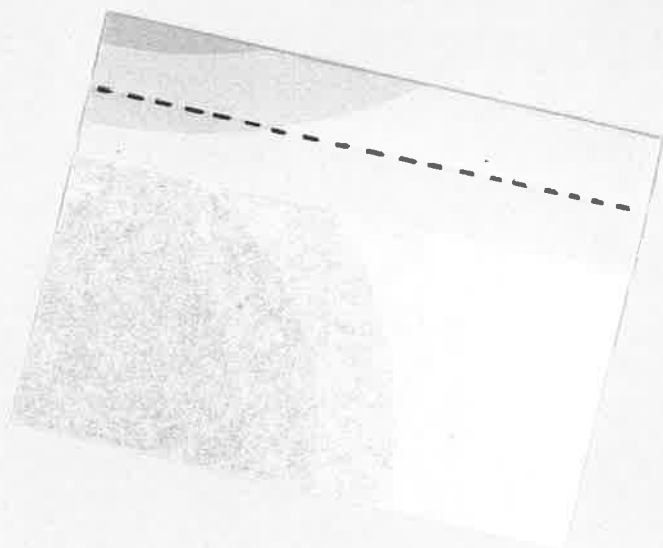
① ^{かみ}紙を^{はんぶん}半分^おに折る



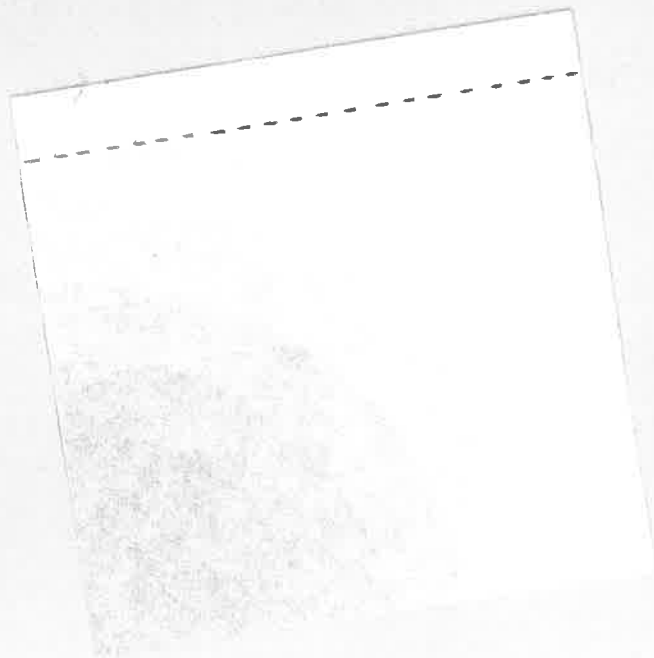
② ^お折ったのを^{もと}戻し、^ま真ん中^{なか}まで折る



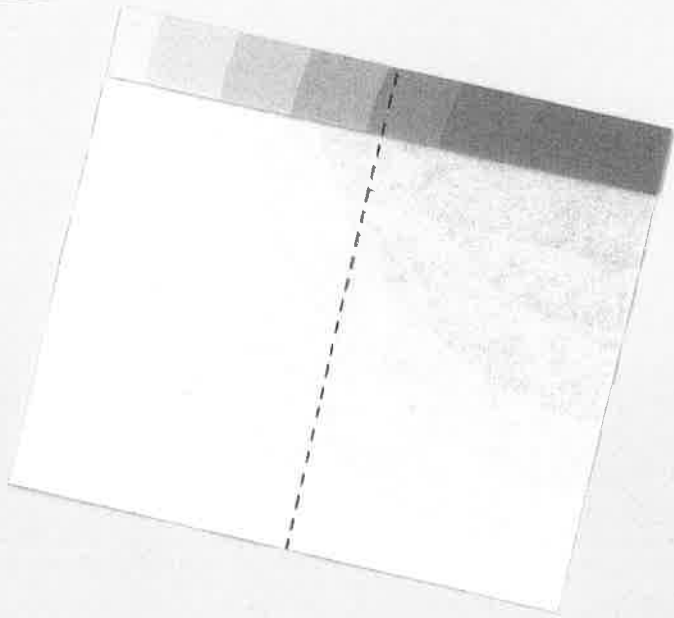
③ さらに^お折ったところを^{はんぶん}半分^おに折る



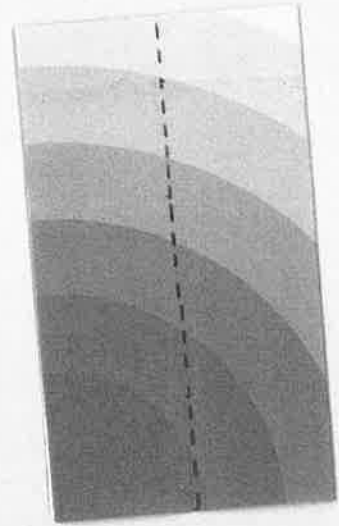
④ ^お折ったところを^{もと}戻し、^{ひと}一つ目の^め折り筋^おで^{すじ}折る



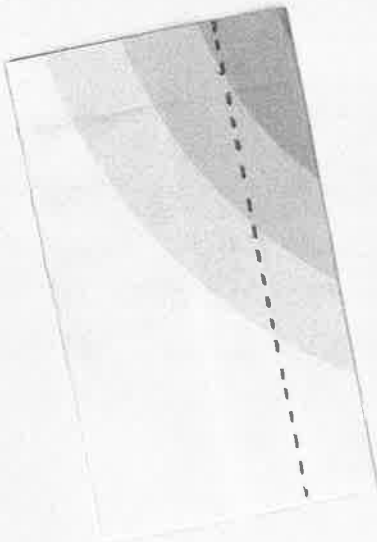
⑤ たてはんぶん
縦半分に折る



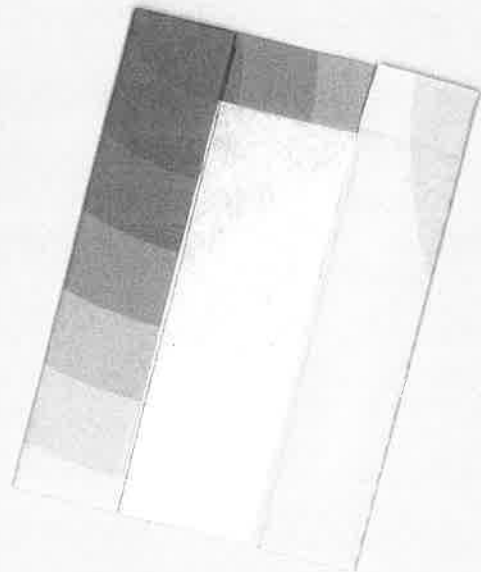
⑥ うえいちまい
上の一枚を半分にお
折る



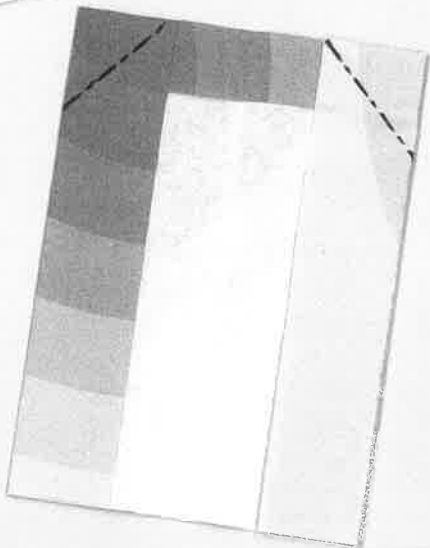
⑦ ついたおすじあ
折り筋に合わせて
はんぶんお
半分に折る



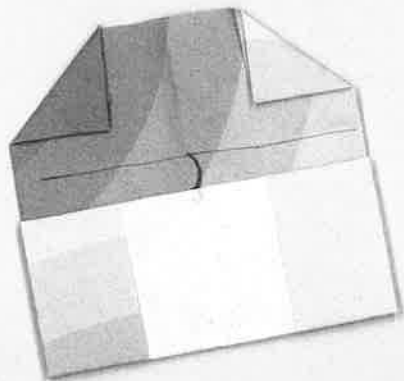
⑧ お折ったのをひろ
おすじあ
折り筋に合わせて折る



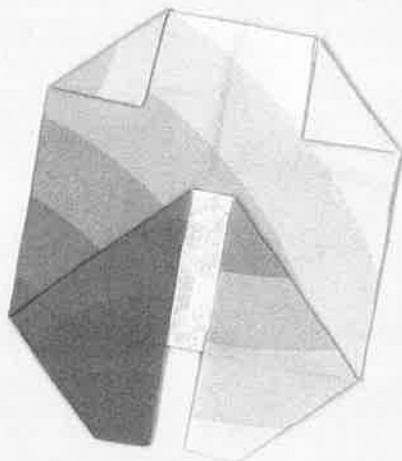
⑨ りょうはじ両端を三角に折る さんかく



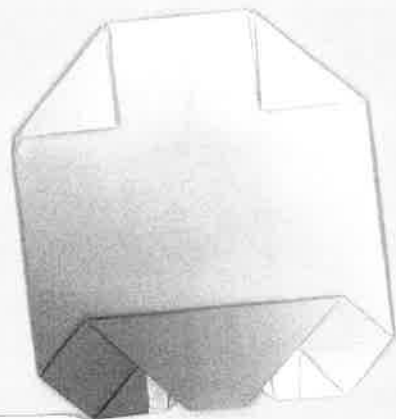
⑩ うらがえ裏返し、うへ上から ふたほんめ二本目より くらいた5mm位下まで折り上げる お



⑪ りょうがわ両側の下を三角に割る した さんかく



⑫ わ割ったところを した下に あ合わせて折り下げる お



⑬ からだ体の模様をつけ、め目や くち口をか か書く

